

“eスポーツ”

無料で

ゲーム機材を貸出します！

“eスポーツ”って？

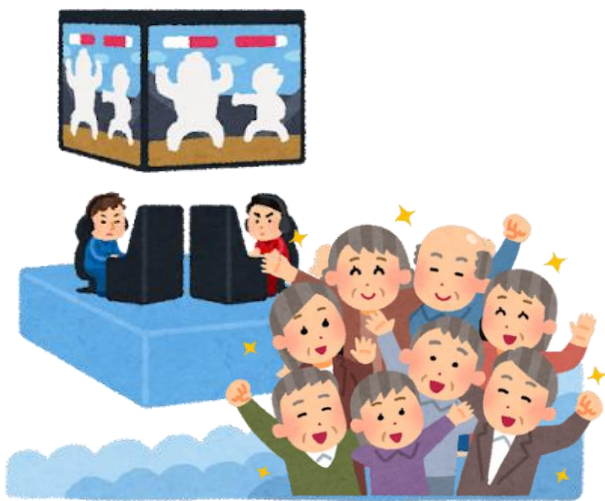
eスポーツは、頭を使いながら状況に反応し指先を動かすため、認知機能の維持・向上、健康寿命の延伸効果が期待されています。

また、人と交流しながらゲームを行うため、社会とのつながりを保つことができ、社会参加の促進にもつながるとされ、様々な効果が期待されています。




何か新しいことを始めてみたい…

みんなと一緒に楽しみたい…

イベントのネタに困っている…



●貸出対象

-  県内に活動の拠点を有するシニア世代の団体・サークルなど
-  シニア世代の活動を支援又は応援している団体・施設など
-  個人への貸出しは行っておりません。

POINT 1

初心者でも難しくなく、簡単にできるゲームです

POINT 2

ゲーム操作の簡単なレクチャーを行います

問い合わせ先

公益財団法人群馬県長寿社会づくり財団

〒371-8517

群馬県前橋市新前橋町13-12 群馬県社会福祉総合センター5階

☎ 027-255-6511

FAX: 027-255-6166

Mail: gunshiren@sjc.ne.jp



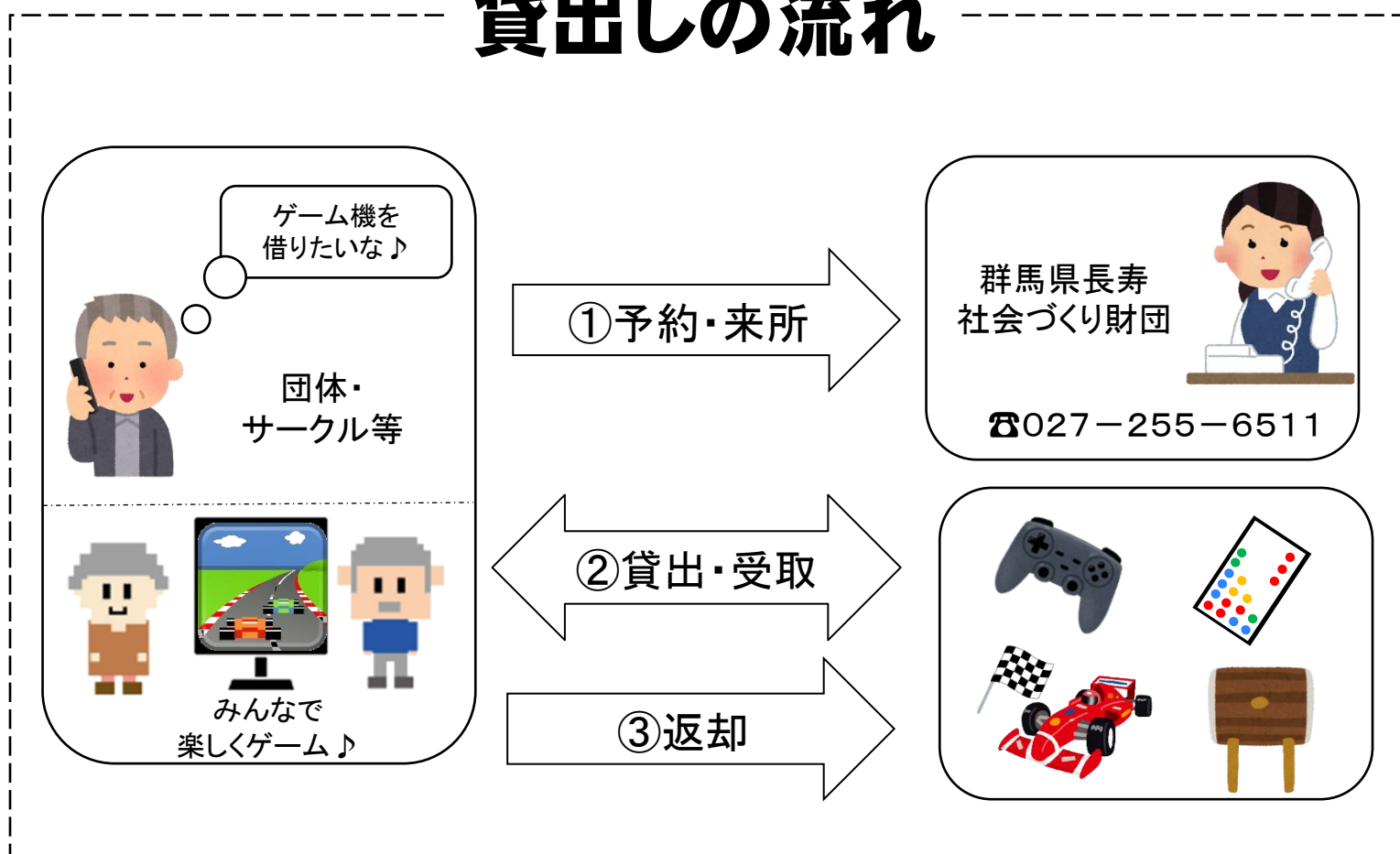
ホームページQRコード

貸出可能なゲーム機器等一覧

貸出できる機器等は、順次更新していますので、詳細についてはお問い合わせください。

(TEL:027-255-6511)

貸出しの流れ



※貸出にあたっての注意事項

- ① 個人で楽しむための貸出は行っていません。
- ② 1回の貸出期間は貸出日及び返却日を含め、原則2週間です。
原則として、貸出を受けようとする日の属する月の6か月前の初日(土日、祝日にあたる場合は翌平日)から予約を受け付けます。
- ③ 貸出及び返却については、当財団まで来所し受け取り又は引き渡しができる団体及びサークル等に限ります。
- ④ 貸出時にゲーム機材のセッティング方法及び使い方について説明します。
- ⑤ 貸出品を破損した、又は紛失したときは、同一の備品又はこれに相当する代価をもって弁済していただきます。